

7 ÉTAPES POUR MAINTENIR UN ENVIRONNEMENT PROPRE APRÈS UNE MIGRATION VERS **LE CLOUD**



Table des matières

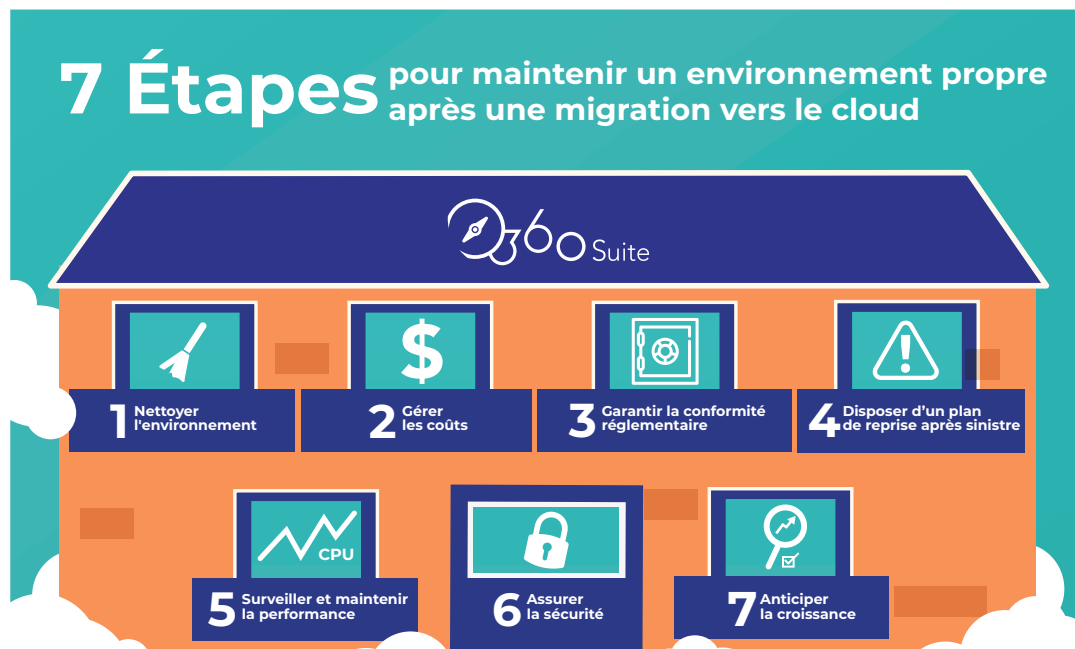
Introduction	3
Étape 1 : Nettoyer l'environnement	4
Étape 2 : Gérer les coûts	4
Étape 3 : Garantir la conformité réglementaire	5
Étape 4 : Disposer d'un plan de reprise après sinistre	5
Étape 5 : Surveiller et maintenir la performance	6
Étape 6 : Assurer la sécurité	6
Étape 7 : Anticiper la croissance	7
Conclusion	8

Introduction

Le Cloud n'est plus un micro-phénomène observé dans les petites et moyennes entreprises agiles. En effet, des investissements majeurs sont déclenchés par les plus grandes entreprises, et le Cloud est devenu une tendance majeure de la BI, [tel que le suggère notre enquête publiée fin 2019](#). Les projets de migrations Business Objects vers le Cloud se décomposent en deux phases, au même titre qu'un projet immobilier : la construction puis l'entretien.

Il est essentiel "d'entretenir" convenablement sa plateforme dans le Cloud pour assurer la réussite complète du projet et nous vous présentons dans ce document comment, en 7 étapes assurer cette deuxième phase du projet. Celles-ci vous permettront d'accroître les performances du système, assurer une meilleure sécurité et réduire vos coûts.

Avant d'en arriver là, 360Suite recommande [sa méthodologie en 10 étapes](#) pour assurer la première phase du projet : la migration.





Étape 1 : Nettoyer l'environnement

Au même titre que votre maison accumule des objets inutiles avec le temps, les environnements Business Objects se développent et deviennent plus difficiles à gérer. Plus l'environnement Business Objects est grand, plus le stockage dans le Cloud est coûteux. Il est donc essentiel de limiter cette croissance à ce qui est utile et pertinent.

360Suite vous permet de mettre en place des procédures de nettoyage automatique en localisant, isolant, archivant et/ou supprimant le contenu en fonction de règles préétablies (par exemple, le contenu qui n'a pas été utilisé depuis au moins 13 mois). Il vous épargne le dilemme de choisir entre l'information et l'espace. Par exemple, supprimer les données volumineuses de Business Objects Auditor et les stocker dans une base de données 360Suite séparée et légère permet à la fois de préserver les informations et de gagner de la place.



Étape 2 : Gérer les coûts

Tout comme les maisons consomment de l'énergie, Business Objects dans le Cloud consomme de la bande passante. Des rapports volumineux et complexes peuvent même rendre les services indisponibles ou instables.

360Suite fournit des informations précieuses sur l'utilisation des serveurs au fil du temps. Les rapports Webi prédéfinis mettent en évidence les pics d'utilisation afin d'optimiser l'utilisation des serveurs - désactiver les serveurs ou réduire leur capacité lorsque cela est inutile. 360Suite peut programmer l'éclatement (bursting) des rapports en dehors des heures de pointe pour contenir les coûts.



Étape 3 :

Garantir la conformité réglementaire

Tout comme les propriétaires doivent respecter les règles de copropriété, les organisations doivent se conformer aux exigences réglementaires.

Re-certification des comptes utilisateurs

360Suite vous donne toutes les informations nécessaires à la [re-certification des comptes utilisateurs](#) telles que qui a accès à quoi, quand, où et pourquoi ? et lance des jobs automatisés pour valider le statut des utilisateurs.

Documentation

Avec 360Suite, il est possible de construire votre reporting afin de vous conformer avec des exigences réglementaires telles que [RGPD](#), [SOX](#) ou Solvency. Apprenez-en davantage sur les rapports clés que 360Suite peut vous fournir [dans cet ebook](#).

Archivage

360Suite marque et archive automatiquement le contenu conformément aux exigences réglementaires. 360Suite peut archiver le contenu vers un emplacement spécifique Business Objects ou vers un emplacement en dehors de la plateforme, ce qui économise de l'espace sur le serveur Cloud.

Alerte sur activité suspecte

360Suite traque les activités suspectes sur Business Objects telles que l'accès/activité en dehors des heures de travail et l'exportation des données/rapports lorsque cela n'est pas requis par la fonction de travail de l'utilisateur. Les rapports 360Suite contiennent des informations, y compris l'adresse IP de la machine qui a enregistré l'activité suspecte, ce qui permet aux administrateurs d'agir rapidement.



Étape 4 :

Disposer d'un plan de reprise après sinistre

Tout comme les propriétaires ont besoin d'une assurance habitation, les administrateurs système ont besoin de [plans de reprise après sinistre](#) pour faire face aux urgences. Une stratégie de récupération typique de Business Objects inclut la sauvegarde de l'ensemble du serveur Business Objects et de la base de données CMS. Cela permet de restaurer l'ensemble du système en cas de panne du serveur, mais ne convient pas pour la restauration ou le retour arrière sélectifs. Il ne traite pas non plus les environnements corrompus ; si un environnement est corrompu, la sauvegarde correspondante l'est aussi ! Enfin, les sauvegardes complètes peuvent avoir un impact sur la disponibilité de la plateforme pendant plusieurs heures.



Étape 5 : Surveiller et maintenir la performance

Les réparations ménagères ont parfois des conséquences involontaires. Il en va de même pour les Service Packs de Business Objects.

360Suite automatise les tests de performance de Business Objects pour comparer les temps d'exécution des rapports avant et après les modifications apportées aux moteurs de calcul, univers, tables de données, etc. Ces informations permettent aux équipes de test d'identifier les problèmes avant de déployer de nouveaux contenus et de maintenir des normes de qualité élevées.

Le monitoring en HTML 5 de 360Suite permet d'examiner en profondeur tous les processus, y compris l'utilisation du CPU et de la mémoire. Il permet aux administrateurs système de définir des alertes et de recevoir des notifications lorsque les seuils définis sont atteints.



Étape 6 : Assurer la sécurité

Lorsqu'il est question du Cloud, la sécurité est souvent un enjeu majeur et un frein avéré de l'adoption du Cloud. Si vous entreprenez une migration vers le Cloud, il est de mise de vous assurer que les bonnes personnes (utilisateurs, rôles, groupes) aient accès à vos données.

360Suite propose une alternative à la CMC pour gérer vos droits de manière fine et détaillée, en affichant les droits explicites et les droits hérités entre les acteurs et les ressources. Il est également possible de suivre l'évolution des accès à travers le temps, ce qui peut s'avérer très utile en cas d'audit.



Étape 7 : Anticiper la croissance

Des propriétaires avisés planifient pour l'avenir, lorsque la taille de la famille ou le budget peuvent avoir une incidence sur le logement. Les administrateurs expérimentés sur Business Objects planifient l'avenir en projetant la croissance de la plateforme et en tenant compte de son impact sur les serveurs.

360Suite recueille des informations sur l'utilisation, les besoins en mémoire et les licences. Il génère des rapports qui permettent aux décideurs de planifier l'avenir et d'ajuster le contenu de Business Objects et la capacité du Cloud en conséquence.

Conclusion

360Suite est une suite de **solutions agiles de gouvernance** dédiée pour SAP BusinessObjects, développée par Wiiiisdom.

Chez Wiiiisdom, nous vous accompagnons pour faire de votre **patrimoine Analytics**, un lieu **fiable** qui permette de maximiser l'utilisation de vos données et de prendre de **meilleures décisions** au quotidien.

360Suite est un ensemble de solutions permettant d'assurer la **qualité, la fiabilité, la performance et l'efficacité** de SAP BusinessObjects au travers de méthodologies de **tests**, d'audit, de monitoring, de catalogage et de planifications de tâches. 360Suite s'adresse aux grandes organisations souhaitant se prémunir des **risques** liées aux données, d'**automatiser** leurs opérations, et représente une solution de choix pour tout type de projet de migration.



Essayer 360Suite

PREPARER MA MIGRATION

The banner features the 360Suite logo on the left, which includes a compass icon and the text '360 Suite'. On the right, there is a dark blue button with white text that reads 'PREPARER MA MIGRATION'. Above the button, the text 'Essayer 360Suite' is displayed with a small orange underline.



Webinar

**ACCÉLÉREZ
VOTRE MIGRATION
VERS LE CLOUD**

VOIR

The banner has a white background on the left and a blue background on the right with a stylized illustration of a server rack flying through the air, leaving a trail of light. On the left, the word 'Webinar' is at the top, followed by the headline 'ACCÉLÉREZ VOTRE MIGRATION VERS LE CLOUD' in bold. Below the headline is an orange button with the word 'VOIR' in white.

Auteur :
Bruno Masek



ASSUREZ UNE MAINTENANCE **OPTIMALE** DANS LE CLOUD



 360 Suite



Visiter www.wiisdom.com/fr/360suite